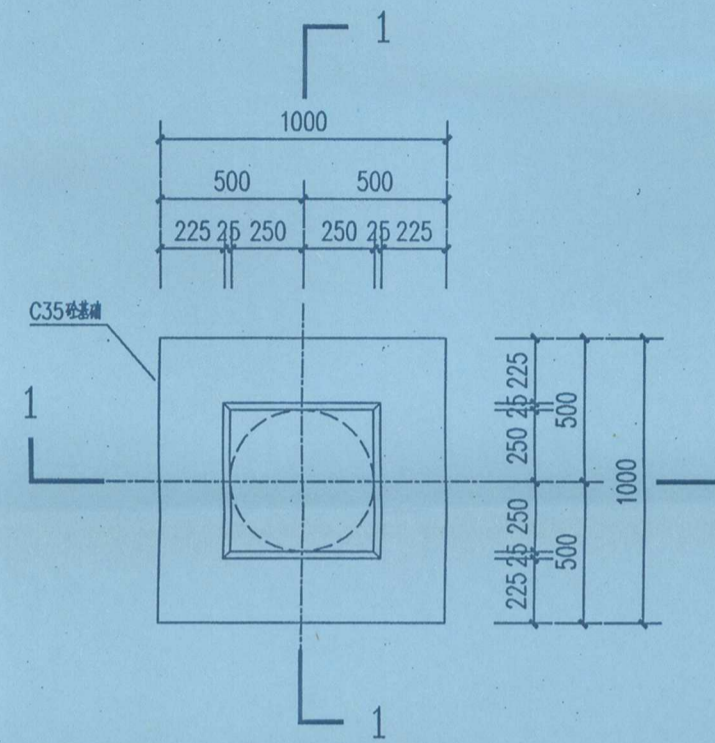
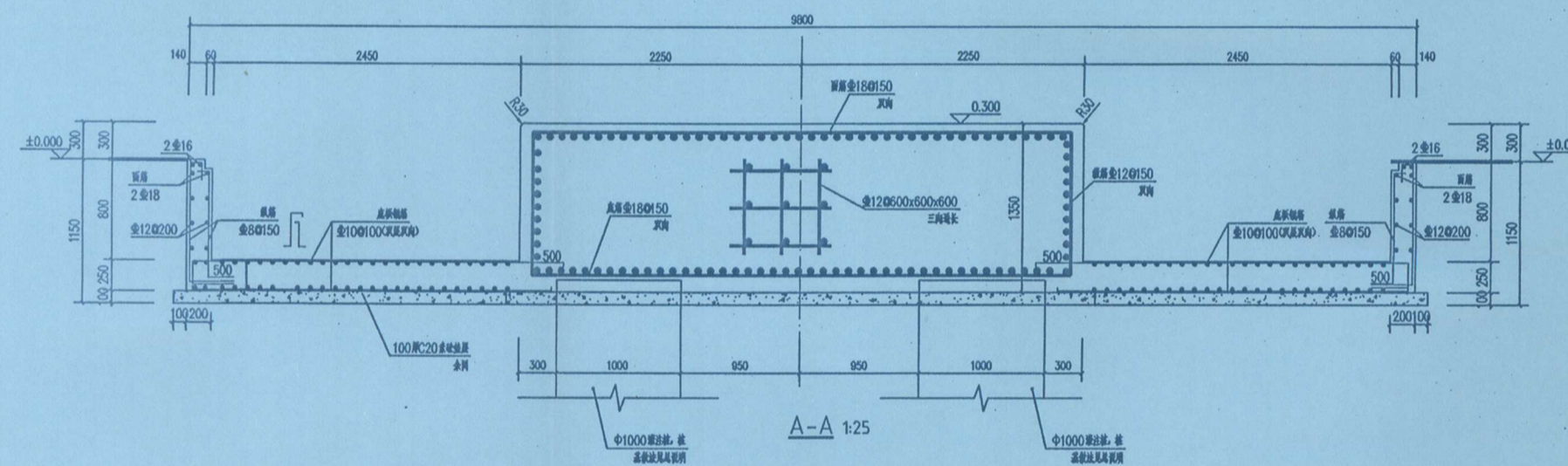
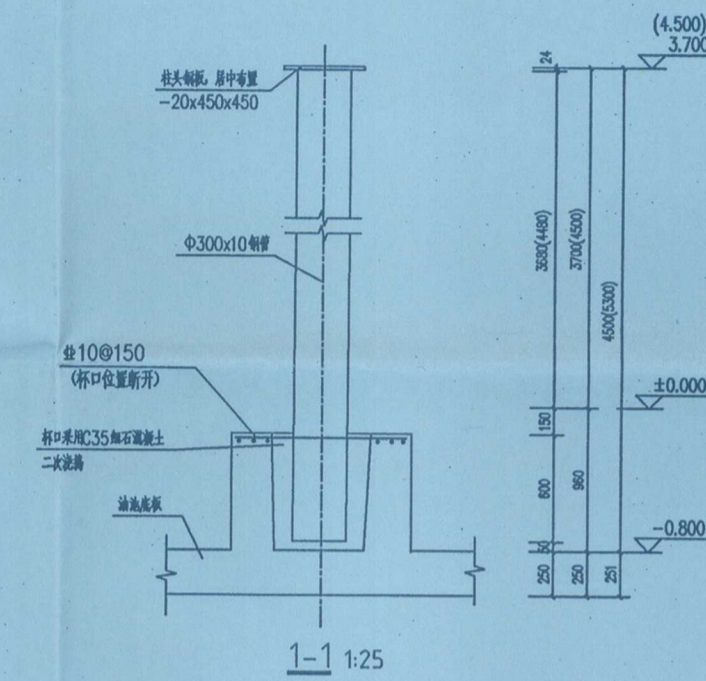


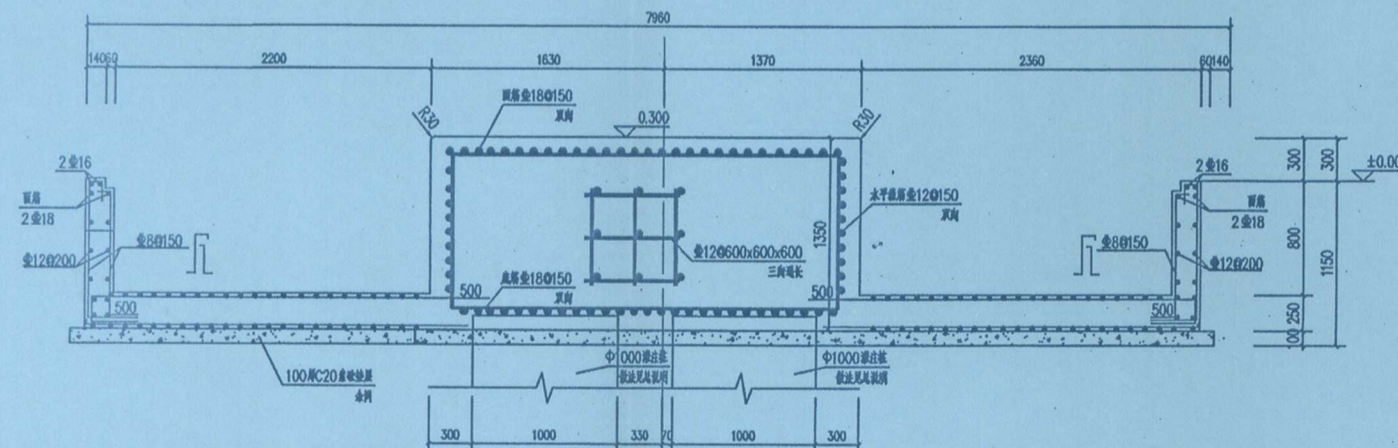
主变基础平面图 1:100



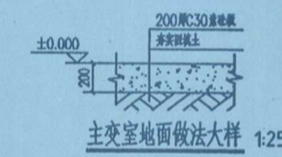
支架基础平面图 1:25



A-A 1:25



B-B 1:25



说明:
1. 本图平面尺寸单位为毫米, 标高
尺寸单位为米;
2. 材料: 砼等级C35;
3. 本设备基础完成后, 池内填卵石
300mm高;
4. 主变排油井以及预埋管等, 详见
建筑施工图。

广东省建设工程勘察设计出图专用章
单位名称: 广州汇隽电力工程设计有限公司
业务范围: 电力行业(变电工程、送电工程)专业乙级
资质证书编号: A244034970
有效期至: 2023年12月31日

广州汇隽电力工程设计有限公司				110kV中船Ⅱ（扬帆）输变电 工程		施工图	设计阶段
批准	蔡健威	陈瑜	校核	陈瑜	主变基础平面图		
审核	李建芳	卢景津	设计	张俊明			
	张松青						
日期	2023年05月		比例	1:100			